

浸炭炉の制御に最適！

NEW

CP970 演算器

CP970演算器は、O₂ (温度及びCOの3入力) または、CO₂ (温度及びCOの3入力) により、CP (カーボンポテンシャル) 値を演算し、その結果を出力します。



CP 演算値を同時計測

O₂からもCO₂からも同時にCP値の演算が可能です。

CP 演算値の偏差警報出力

O₂からのCP値とCO₂からのCP値の偏差警報が可能です。

簡単設定・操作

複雑なCP値の演算が見易い表示とシンプルな操作で可能です。

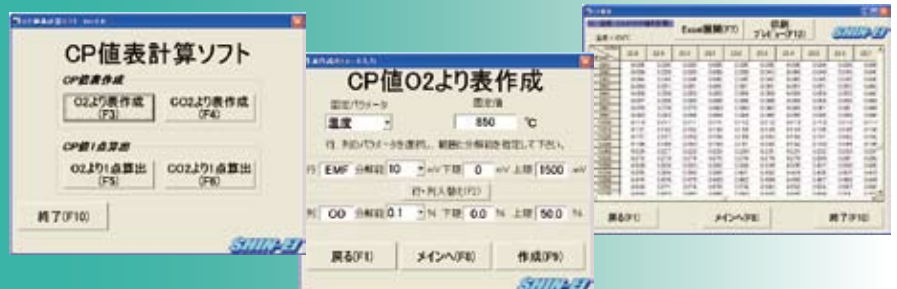
CP値表計算ソフトを用意

CP値が算出可能な表計算ソフトを新たに用意しました。

特許出願中

(No.2008-202020)

画面例



■入力仕様

入力信号	温度入力	0~1200℃(K熱電対)	0~1700℃(R熱電対)
		0~1700℃(S熱電対)	0~1300℃(N熱電対)
	CO入力	1~5VDC(0.00~50.00%)	
	O ₂ 入力	0~1500mVDC	
	CO ₂ 入力	1~5VDC(0.00~5.000%) スケール上限値を設定変更可能	
入カインレージョン	COとCO ₂ 入力間はアイソレートなし O ₂ とその他の入力間はアイソレート		
サンプリング周期	2秒以下		
バーンアウト	熱電対入力	上限振切れ	
	CO、O ₂ 、CO ₂ 入力	なし	
精度定格	熱電対入力	温度範囲に対して±0.2%±1digit(基準動作にて)	
	O ₂ 入力	0~1500mVDCに対して±0.1%±1digit	
	CO入力	1~5VDCに対して±0.1%±1digit	
	CO ₂ 入力	1~5VDCに対して±0.1%±1digit	
基準点補償制度	±0.5℃または±20μV相当値のいずれか大きい方(23℃±10℃) ±1.5℃または±60μV相当値のいずれか大きい方(-10~50℃)		
入力抵抗	温度、CO、CO ₂ 入力	1MΩ以上	
	O ₂ 入力	20MΩ以上	
許容信号源抵抗	温度、CO、CO ₂ 入力	100Ω以下	
	O ₂ 入力	30kΩ以下	

■出力仕様

出力点数	3点		
出力信号	出力1	1~5VDC	
	出力2	1~5VDC	
	出力3	0~10mVDC	
出力種類	機能1	O ₂ CP値/温度/EMF	
	機能2	CO ₂ CP値/温度	
	機能3	O ₂ CP値/CO ₂ CP値/温度/EMF	
出力スケール	演算方法個別に設定可能		
	O ₂ CP値	0.000~2.000	
	CO ₂ CP値	0.000~2.000	
	温度	0~1200(K熱電対)	0~1700(R熱電対)
		0~1700(S熱電対)	0~1300(N熱電対)
負荷	EMF	0~1500	
	2mA max		
出力更新周期	3点で2秒以下		
出力分解能	約1/10000		
出力精度	出力1	±0.1%(指示値に対して)	
	出力2	±0.3%(指示値に対して)	
	出力3	±0.3%(指示値に対して)	
インレージョン	各入力と各出力間はアイソレート。ただし、出力間のアイソレートはなし。		
一時遅れ演算	出力の一時遅れ演算の設定可能(初期値5秒)		

■警報仕様

警報点数	2点		
警報種類	インピーダンス異常、CP偏差異常		
接点容量	抵抗負荷	100~240VAC	30VDC、3A以下
	誘導負荷	100~240VAC	30VDC、1.5A以下
	最小負荷	5VDC	100mA以上
リレーの電氣的寿命	10万回以上		

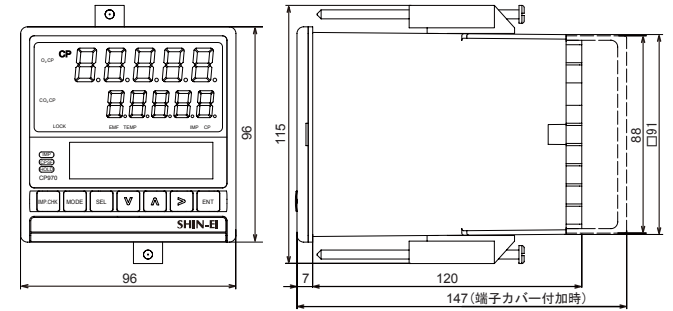
■外部接点入力仕様

入力点数	3点(無電圧接点またはトランジスタオープンコレクタ)		
外部接点容量	5VDC、2mA以上		
機能	インピーダンスチェック、CP値シフト、CP値ホールド		

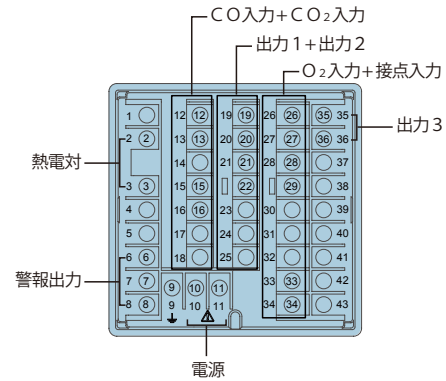
■一般仕様

定格電源電圧	100V~240VAC 50/60Hzフリー		
許容電源電圧	90V~264VAC		
使用温度範囲	-10~50℃(密着計装時最大40℃)		
使用湿度範囲	20~90%RH(ただし、結露しないこと)		
停電対策	EEPROMにより設定内容を保持(書換え回数100万回以下)		
消費電力	最大約20VA		
外郭材質	難燃性ポリカーボネート		
色	グレー		
取付方法	パネル埋込取付		
質量	約580g		

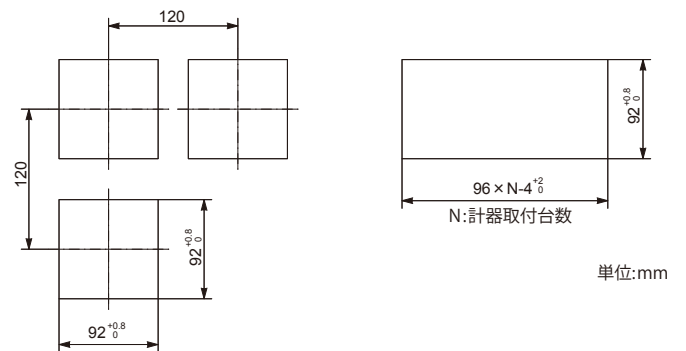
■外形寸法



■端子板図



■パネルカット



⚠ 安全に関するご注意

- 本製品は、一般工業計器として設計・製造したものです。
- 本製品の設置・接続・使用に際し、取扱説明書をよくお読みの上、正しくご使用ください。
- 記載内容は性能改善などにより、お断りなく変更することがございますのでご了承ください。
- 本カタログに記載されている会社名、製品名などは各社の商標または登録商標です。
- このカタログの記載内容は2009年5月現在のものです。

新栄熱計装株式会社

〒152-0002
東京都目黒区目黒本町4-20-3
TEL (03)3711-7346(代)
FAX (03)3710-4103
E-mail: shin-ei@n01.itscom.net
http://home.c08.itscom.net/shin-ei

営業品目 工業炉制御システム・FA・雰囲気炉制御装置
窒化炉全自動制御装置・検出端・計装工事

